



FIT-jelentés :: 2015

Intézményi jelentés

6. évfolyam

Újbudai Teleki Blanka Általános Iskola

1119 Budapest, Bikszádi utca 61-63.

OM azonosító: 034979



EMBERI ERŐFORRÁSOK
MINISZTERIUMA

● KTATÁSI HIVATAL



Köznevelési Mérési
Értékelési Osztály

Létszám adatok

A telephelyek kódtáblázata

A	001 - Újbudai Teleki Blanka Általános Iskola (általános iskola) (1119 Budapest, Bikszádi utca 61-63.)
---	--

Az intézmény létszámadatai a 6. évfolyamon

A telephely kódja	Képzési típus	Tanulók száma						
		Összesen	SNI tanulók	Mentesült tanulók	BTMN tanulók	HHH tanulók	Jelentésre jogosult tanulók	A jelentésben szereplők
A	Általános iskola	85	0	0	0	0	85	82
Összesen		85	0	0	0	0	85	82

A Tanulói háttérkérdőívre és a családháttér-indexre vonatkozó létszám adatok

A telephely kódja	Képzési típus	Tanulók száma			A telephelynek van-e CSH-indexe?
		Jelentésre jogosultak	Tanulói kérdőívet kitöltötte	Van CSH-indexe	
A	Általános iskola	85	59	55	Nincs
Összesen		85	59	55	

Az intézmény jelentésre jogosult tanulóinak előző év végi matematikajegye

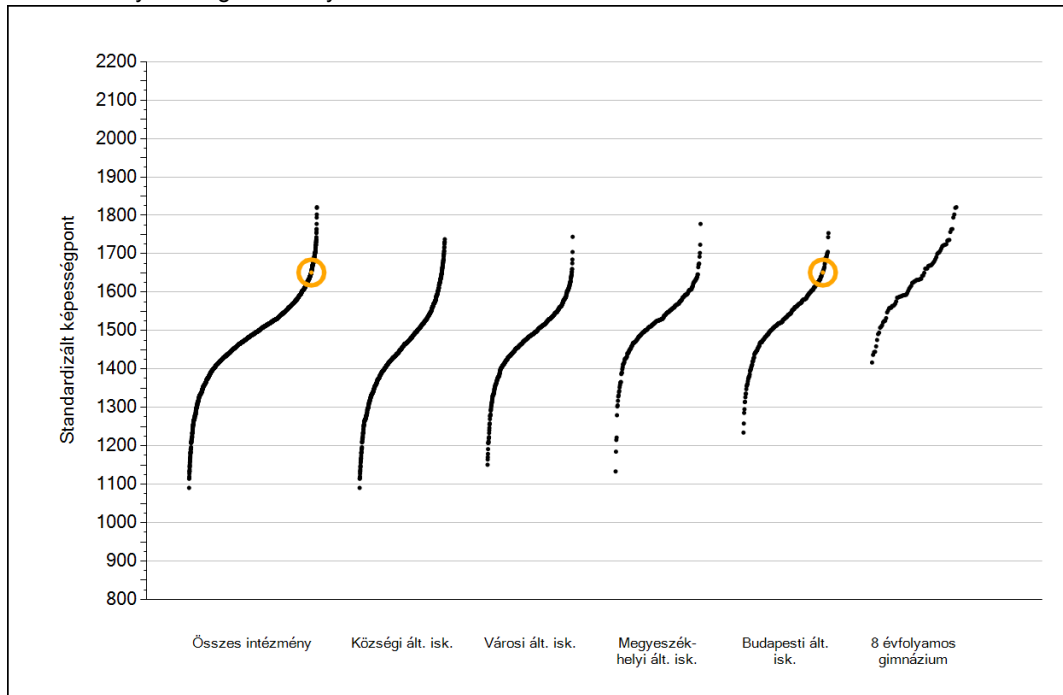
A telephely kódja	Képzés típus	Szerepel-e a jelentésben?	Előző év végi matematikajegy						Összesen
			-	1	2	3	4	5	
A	Általános iskola	Jelentésben szereplők	0	0	6	15	34	27	82
		Jelentésben nem szereplők	0	0	0	1	0	2	3
Összesen		Jelentésben szereplők	0	0	6	15	34	27	82
		Jelentésben nem szereplők	0	0	0	1	0	2	3



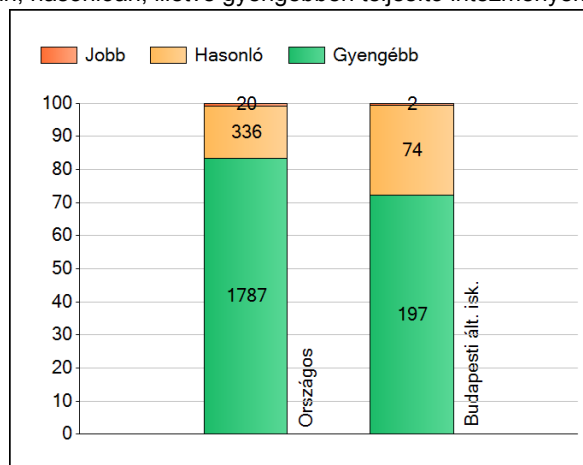
Matematika

1a Átlageredmények

Az intézmények átlageredményeinek összehasonlítása



A szignifikánsan jobban, hasonlóan, illetve gyengébben teljesítő intézmények száma és aránya (%)



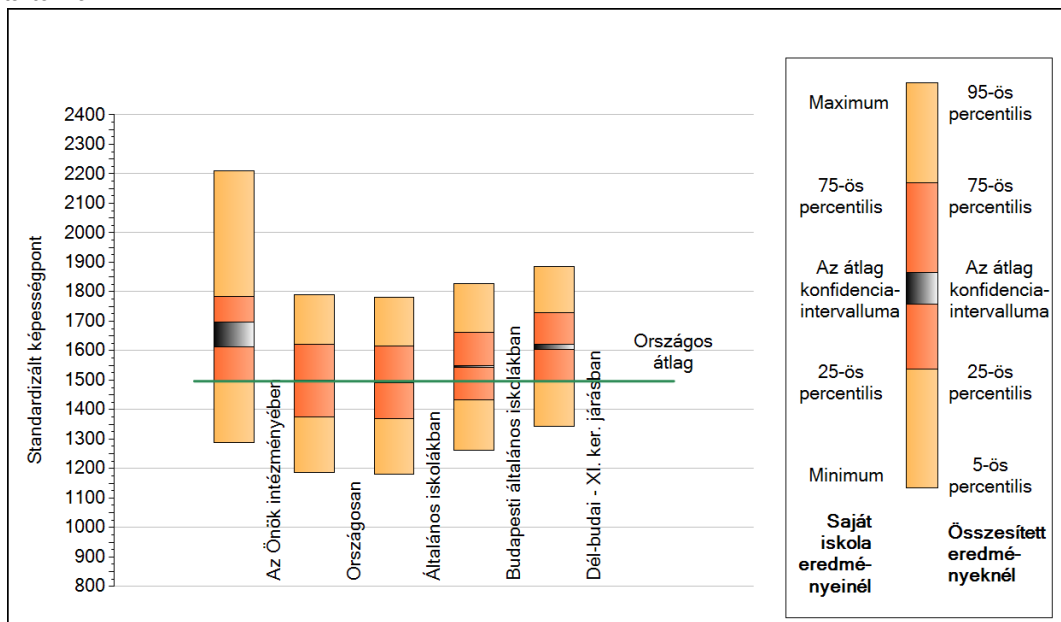
A tanulók átlageredménye és az átlag megbízhatósági tartománya (konfidencia-intervalluma)

Az Önök intézményében	1651 (1613;1696)
Országosan	1497 (1496;1498)
Általános iskolákban	1491 (1490;1492)
Községi általános iskolákban	1448 (1447;1451)
Városi általános iskolákban	1480 (1479;1481)
Megyeszékhelyi általános iskolákban	1530 (1528;1533)
Budapesti általános iskolákban	1546 (1542;1548)
8 évfolyamos gimnáziumokban	1637 (1633;1642)

1b

A képességeloszlás néhány jellemzője

A tanulók képességeloszlása az Önök intézményében és azokban a részpopulációkban, amelyekbe Önök is tartoznak

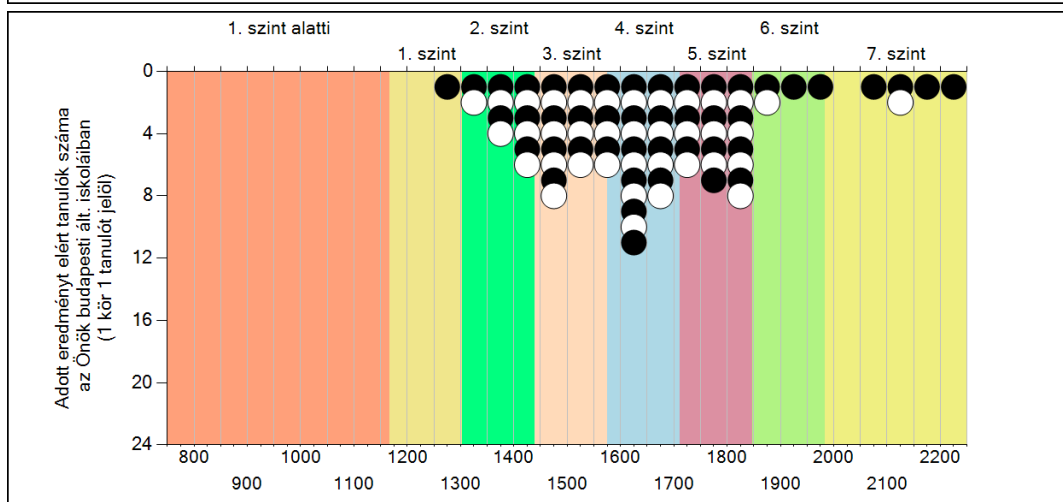
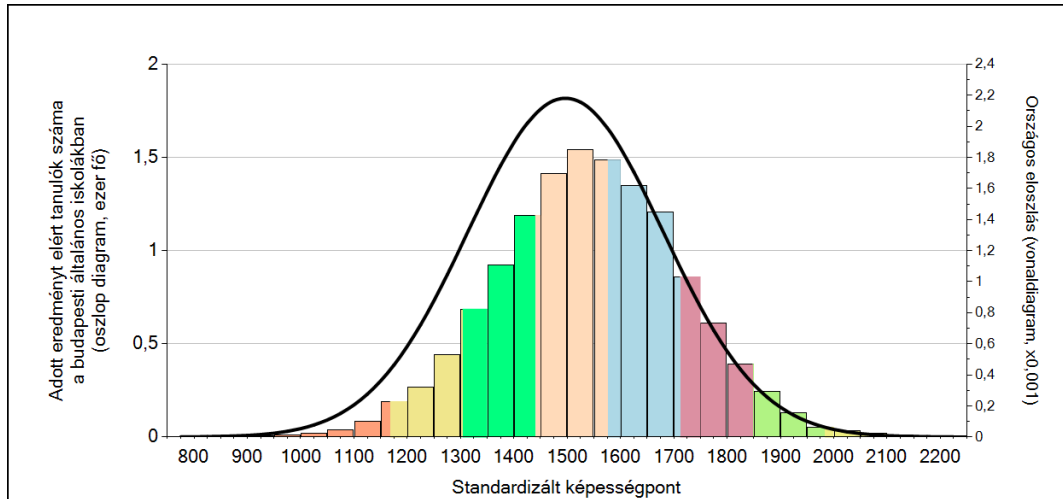


A tanulók képességeloszlása az egyes részpopulációkban

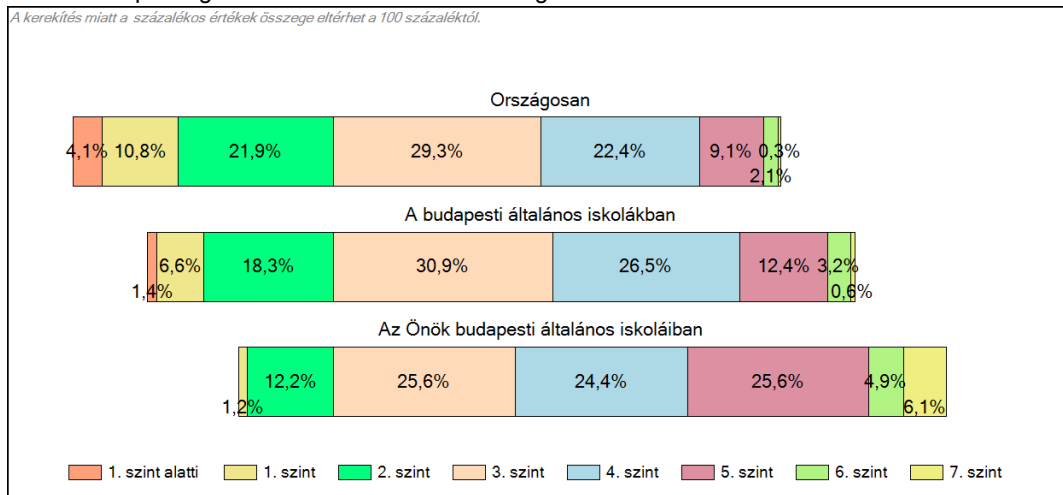
	Min. / 5-ös perc.	25-ös perc.	Átlag	(konf. int.)	75-ös perc.	Max. / 95-ös perc.
Az Önök intézményében	1288	1498	1651	(1613;1696)	1785	2209
Országosan	1185	1375	1497	(1496;1498)	1622	1789
Általános iskolákban	1181	1370	1491	(1490;1492)	1615	1781
Budapesti általános iskolákban	1261	1433	1546	(1542;1548)	1661	1827
Dél-budai - XI. ker. járásban	1342	1494	1613	(1604;1622)	1729	1886

1c Képességeloszlás

Az országos eloszlás, valamint a tanulók eredményei a budapesti általános iskolákban és az Önök budapesti általános iskoláiban



A tanulók képességszintek szerinti százalékos megoszlása



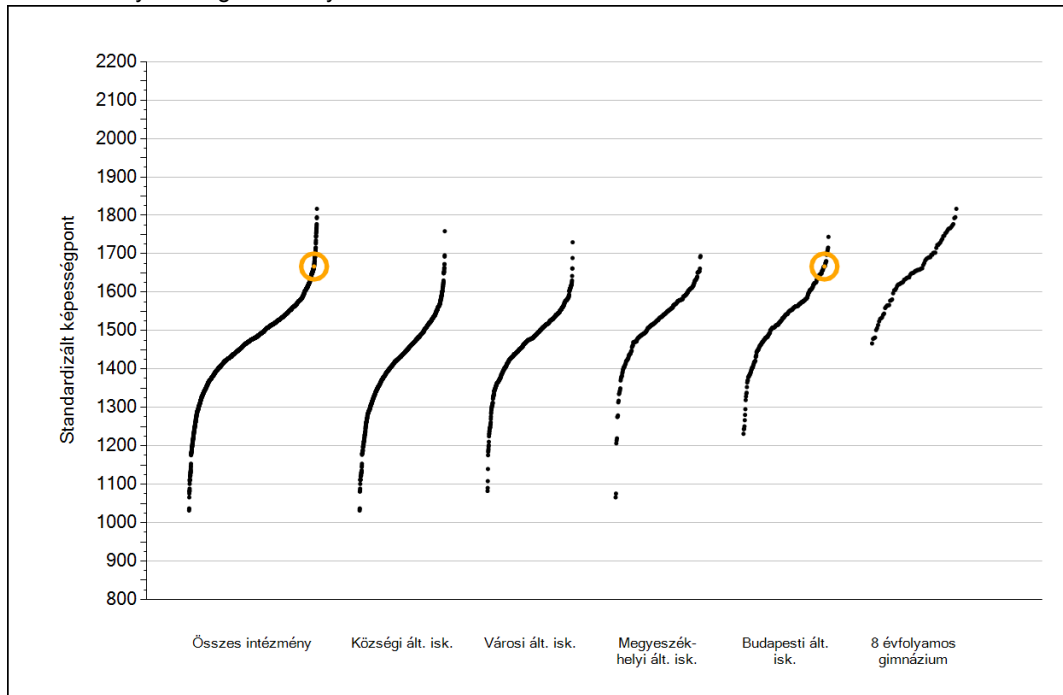
A decorative silver pocket watch with intricate engravings is placed on an open book. The book's pages are filled with handwritten text in a cursive script. The watch has a round face and a small handle on the side. The scene is softly lit, creating a warm and scholarly atmosphere.

Szövegértés

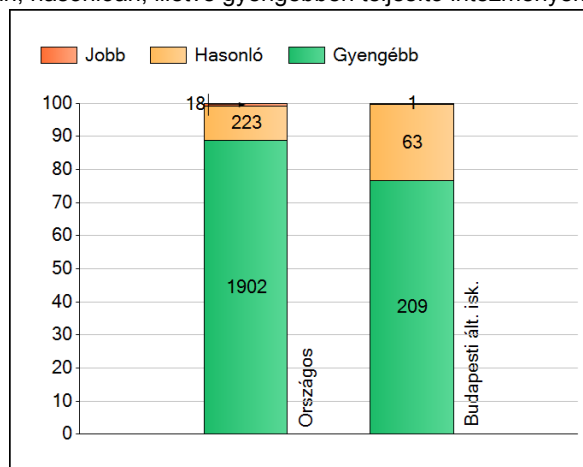
1a

Átlageredmények

Az intézmények átlageredményeinek összehasonlítása



A szignifikánsan jobban, hasonlóan, illetve gyengébben teljesítő intézmények száma és aránya (%)

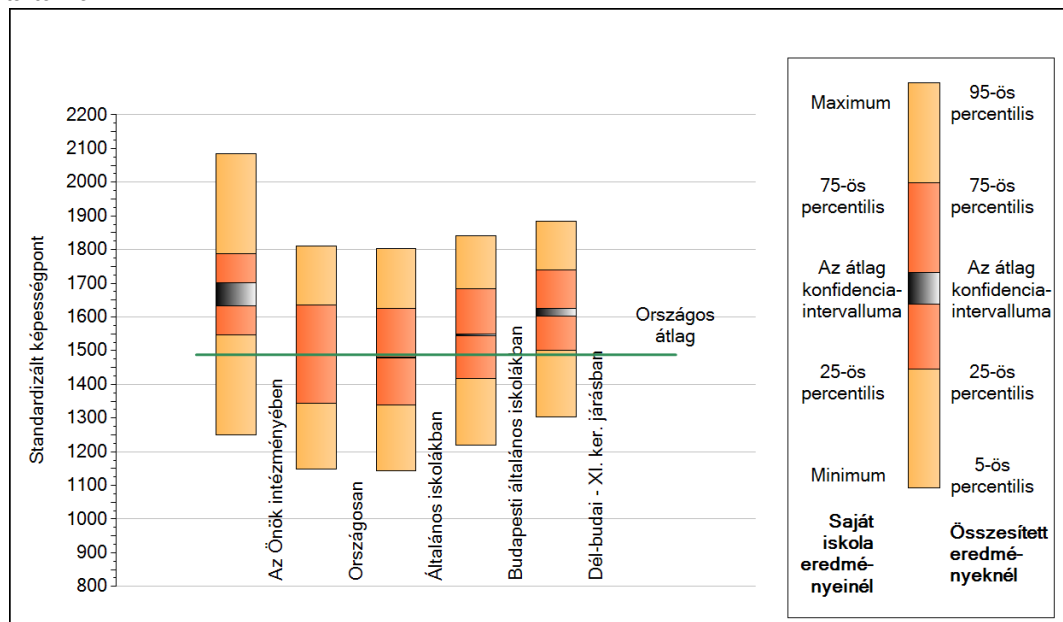


A tanulók átlageredménye és az átlag megbízhatósági tartománya (konfidencia-intervalluma)

Az Önök intézményében	1667 (1632;1701)
Országosan	1488 (1487;1489)
Általános iskolákban	1480 (1479;1482)
Községi általános iskolákban	1424 (1421;1427)
Városi általános iskolákban	1471 (1469;1473)
Megyeszékhelyi általános iskolákban	1528 (1525;1531)
Budapesti általános iskolákban	1547 (1543;1550)
8 évfolyamos gimnáziumokban	1661 (1656;1664)

1b A képességeloszlás néhány jellemzője

A tanulók képességeloszlása az Önök intézményében és azokban a részpopulációkban, amelyekbe Önök is tartoznak

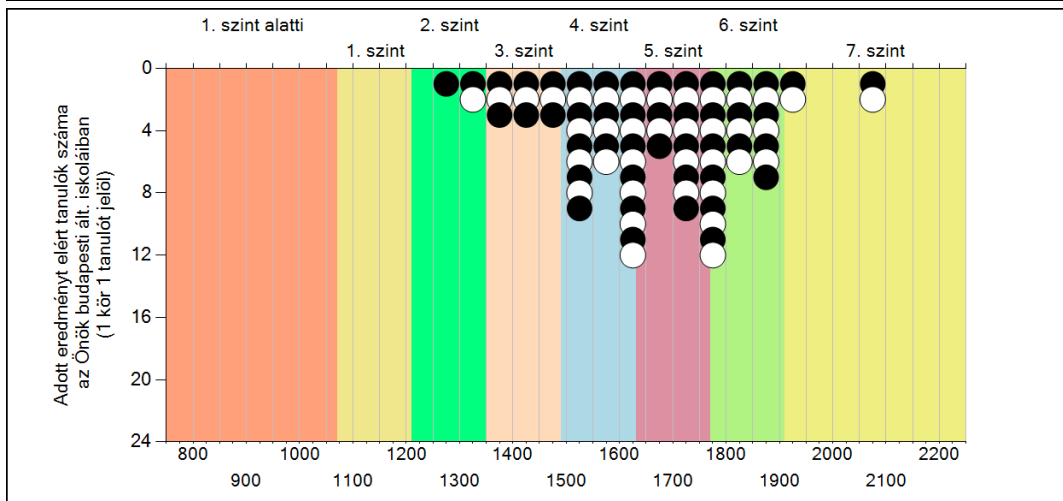
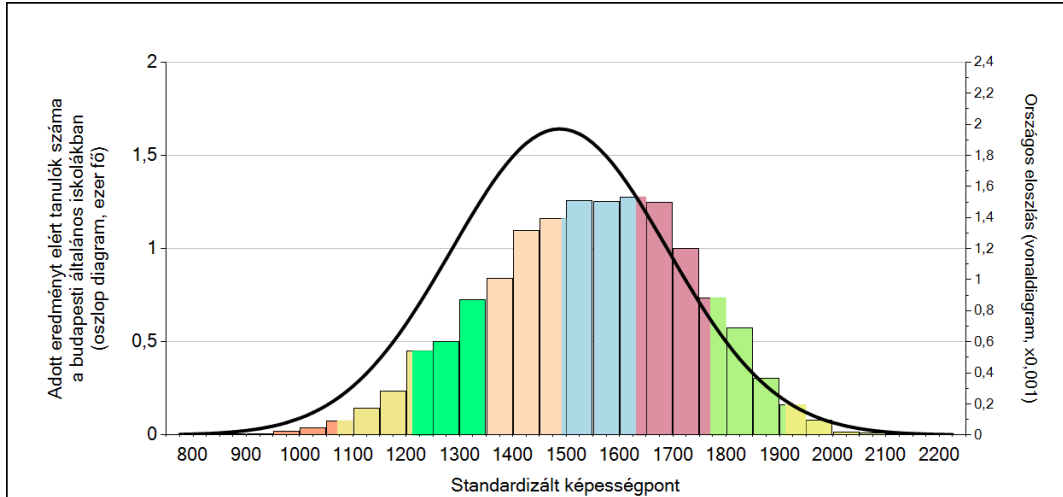


A tanulók képességeloszlása az egyes részpopulációkban

	Min. / 5-ös perc.	25-ös perc.	Átlag	(konf. int.)	75-ös perc.	Max. / 95-ös perc.
Az Önök intézményében	1250	1546	1667	(1632;1701)	1787	2085
Országosan	1148	1345	1488	(1487;1489)	1634	1811
Általános iskolákban	1145	1339	1480	(1479;1482)	1626	1802
Budapesti általános iskolákban	1220	1417	1547	(1543;1550)	1685	1842
Dél-budai - XI. ker. járásban	1303	1500	1614	(1602;1625)	1739	1883

1c Képességeloszlás

Az országos eloszlás, valamint a tanulók eredményei a budapesti általános iskolákban és az Önök budapesti általános iskoláiban



A tanulók képességszintek szerinti százalékos megoszlása

